

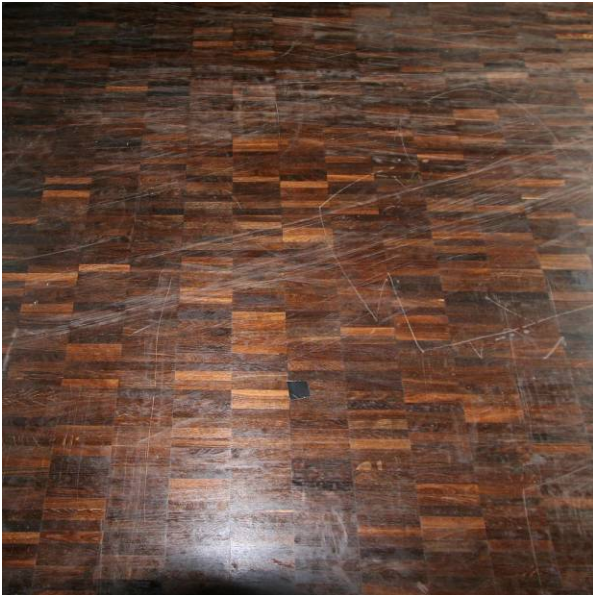


DAS ORIGINAL SEIT 1926

BARTH & CO

MARKETERS SINCE 1873

Boden mit Pflegeöl „waschen“



Anwendungsfälle:

- Der werksseitig oder handwerklich geölte Boden glänzt und/oder hat ungleichmäßig matte und glänzende Stellen und/oder ist klebrig.
- Ein farbig geölter Boden hat wolkige Farbschleier oder Laufstraßen
- Eine geölte Oberfläche neigt zu Kratzern und übermäßige Gebrauchsspuren

Die Ursache ist in allen Fällen ein Ölüberschuss auf der Holzoberfläche bzw. eine ungleichmäßige Sättigung des Holzes. Um den bestimmungsfremden Überschuss zu entfernen und Bereiche mit zu geringer Ölsättigung nachzubessern hat sich in der Praxis die im nachfolgend beschriebene Vorgehensweise bestens bewährt und erspart oft aufwändiges Schleifen oder diverse Reparaturversuche und Ärger.

Nicht für UV-geölte Böden

Material + Werkzeug (gerechnet für 40 m²):

- 1 Liter FAXE Pflegeöl natur oder weiß je nach Öloberfläche. Bei farbig geölte Böden entsprechendes FAXE Coloröl mit FAXE Ölverdünner 1:1 mischen.
- Tellermaschine 16"
- 1 dünnes schwarzes Pad 16" oder Schleifpad schwedenrot. Bei leichten Fällen kann auch ein grünes Pad genommen werden.
- 15-20 Ölsaugtücher

- 1 Superpad 16" weiß
- 1 Behälter mit Wasser zum Tränken ölbenetzter Pads und Tücher (wegen Selbstentzündungsgefahr)
- 60 Minuten Zeit

Vorgehensweise:

- 125 ml (1 Tasse) Pflegeöl auf 5-8 m² Bodenfläche verteilen und ca. 2 Minuten einwirken lassen.
- Mit Einscheibenmaschine und untergelegtem Pad diese Oberfläche 5-10 Minuten bearbeiten. Dabei bildet sich eine dunkle Ölpaste (Abrieb vom Pad, abgelöste Ölreste, Schmutz) die sich sichelförmig um die Maschine auf dem Boden absetzt.
- Mit einem Ölsaugtuch unter dem Pad die Ölreste maschinell restlos aufnehmen. Mit einem trockenen Ölsaugtuch sorgfältig trocken auspolieren.

Erfolgskontrolle: selbst im Gegenlicht muss die Oberfläche absolut gleichmäßig und makellos sein, die Oberfläche ist nicht klebrig oder speckig, beim Bestreichen mit dem Handrücken bleibt kein Öl auf der Haut.

- In gleicher Weise werden die übrigen Bereiche in 5-8 m²-Sektionen mit leichter Überlappung bearbeitet.
- Ölbenetzte Tücher und Pads nach Gebrauch in Wasser tränken und entsorgen.
- Abschließend die gesamte Fläche mit der Maschine und dem weißen Superpad verschleifen.

Nach ca. 4 Stunden ist die Fläche polierfähig, wenn gewünscht, und kann schonend begangen werden. Zur Schonung bis zur endgültigen Härtung der Oberfläche kann die Fläche mit Wellpappe oder vergleichbarem atmungsaktiven Material abgedeckt werden. Durchgehärtet nach 8 - 48 Stunden, je nach Zustand vor der Behandlung.

Für mehr Glanz kann nach völliger Trocknung mit FAXE Pflegepaste nachpoliert werden oder nach 1 Woche mit FAXE Aktivpflege gearbeitet werden.